

БЮЛЛЕТЕНЬ BULLETIN

80-0000010 РЭ

Руководство по эксплуатации
Operation manual

Количество листов

2

Quantity of sheets

Лист

1

Sheet

ОСНОВАНИЕ: Корректировка эксплуатационной документации

GROUND: Amendments to operational documentation

Бюллетень Bulletin 1-2023 БЭ	МОДЕЛЬ ТРАКТОРА TRACTOR MODELS 80.1/82.1/820
---	--

Аннотация

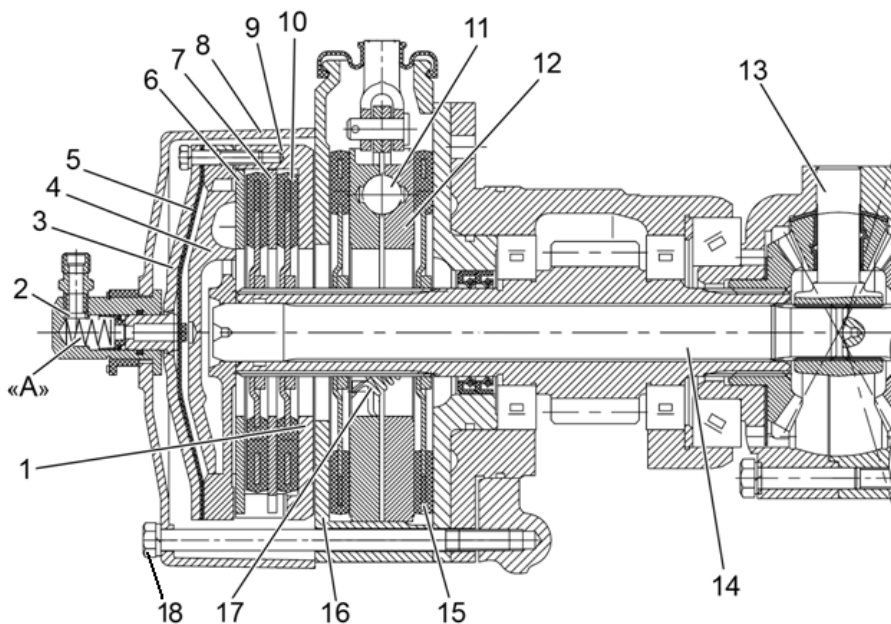
В настоящем эксплуатационном бюллетене приведена информация о необходимости исключения защемления переходника при монтаже муфты блокировки.

Содержание изменений

В пункт 3.4.5.1 «Муфта блокировки дифференциала» раздела 3.4.5 «Блокировка дифференциала (БД) заднего моста» вводится запись:

ВНИМАНИЕ: ПРИ МОНТАЖЕ МУФТЫ БЛОКИРОВКИ «СУХОГО ТРЕНИЯ» ПОСЛЕ ПРОВЕДЕНИЯ ТО ПО ОЧИСТКЕ РАБОЧИХ ТОРМОЗОВ ЛИБО РЕМОНТНЫХ РАБОТ ПРИ ЗАТЯЖКЕ БОЛТОВ 18 (РИСУНОК 3.4.2) ЗАЩЕМЛЕНИЕ ПЕРЕХОДНИКА 2 НЕ ДОПУСКАЕТСЯ. ОТСУТСТВИЕ ЗАЩЕМЛЕНИЯ КОНТРОЛИРОВАТЬ ПРИ ПОЛНОМ ПОВОРОТЕ ВАЛА БЛОКИРОВОЧНОГО 14 ЛИБО СВОБОДНЫМ ПРОВОРАЧИВАНИЕМ ПЕРЕХОДНИКА 2 ОТ РУКИ.

В рисунок 3.4.2 введена позиция 18.



1 — муфта блокировки; 2 — переходник; 3 — крышка диафрагмы; 4 — диск нажимной БД; 5 — диафрагма; 6 — отжимной диск; 7 — промежуточный диск; 8 — кожух муфты БД; 9 — корпус муфты; 10 — диск фрикционный муфты блокировки; 11 — шарик; 12 — диск нажимной тормоза; 13 — крестовина дифференциала; 14 — вал блокировочный; 15 — диск тормозной; 16 — кожух левого рабочего тормоза; 17 — пружины стяжные, 18-болт.

Рисунок 3.4.2 – Муфта блокировки дифференциала

Annotation

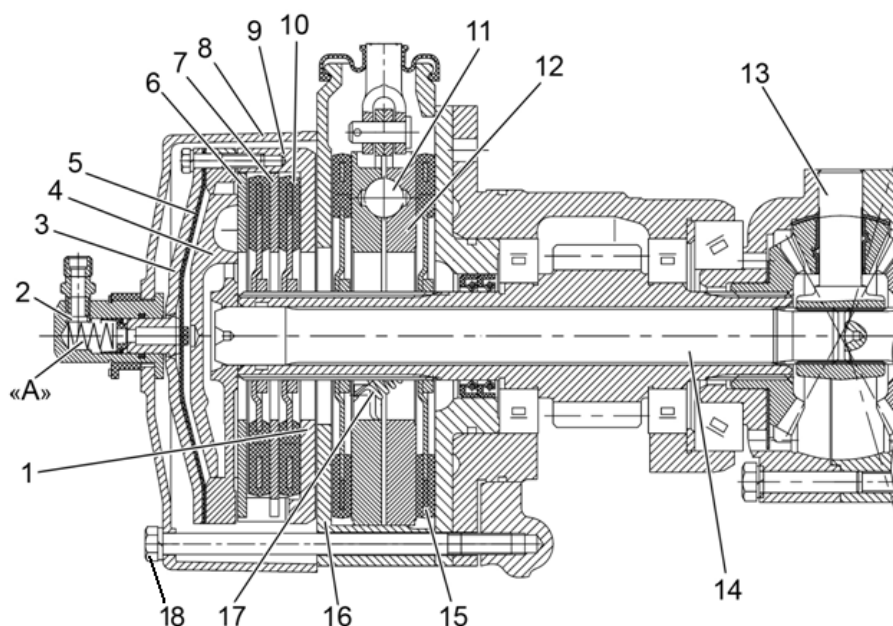
This service bulletin provides information on the need to avoid jamming the adaptor when installing the lock coupling.

Content of changes

In paragraph 3.4.5.1 “Differential lock coupling” of section 3.4.5 “Rear axle differential lock (DL)”, the following entry is made:

ATTENTION: WHEN INSTALLING THE “DRY FRICTION” LOCK COUPLING AFTER CARRYING OUT MAINTENANCE ON CLEANING THE SERVICE BRAKES OR REPAIR WORK, ADAPTER 2 IS NOT ALLOWED TO BE JAMMED DURING TIGHTENING OF BOLTS 18 (FIGURE 3.4.2). CHECK THE ABSENCE OF JAMMING BY COMPLETE TURNING LOCK SHAFT 14 OR BY HAND-FREE ROTATION OF ADAPTER 2.

Position 18 has been introduced to figure 3.4.2.



1 — lockup clutch; 2 — adaptor; 3 — membrane cover; 4 — pressure disc of DL; 5 — membrane; 6 — throw-out disc; 7 — intermediate disc; 8 — DL coupling shell; 9 — coupling housing; 10 — lock-up coupling friction disc; 11 — ball; 12 — pressure disc of the brake; 13 — differential cross; 14 — lock shaft; 15 — brake disc; 16 — shell of the left service brake; 17 — coupling springs; 18 — bolt.

Figure 3.4.2 – Differential lock coupling