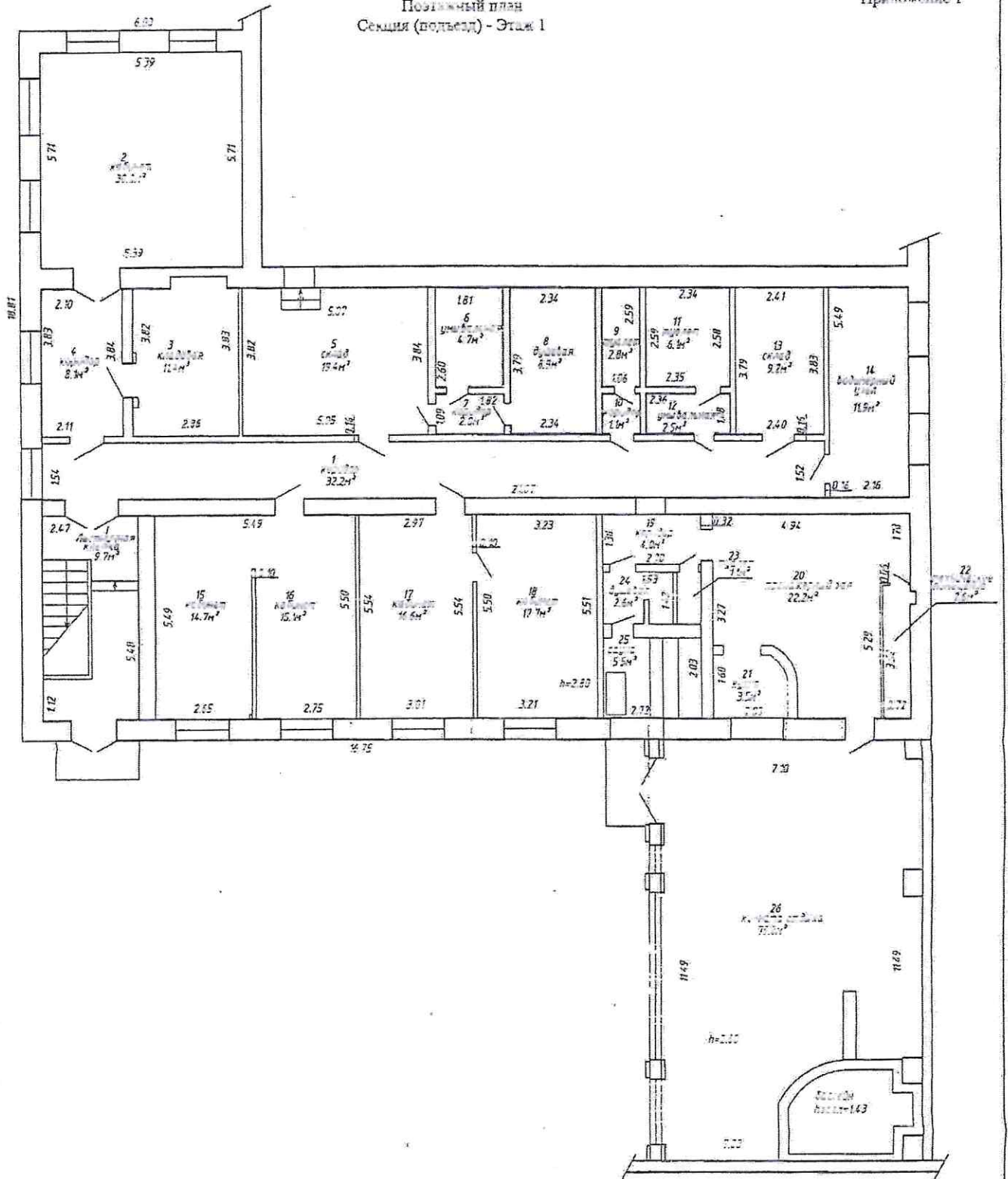


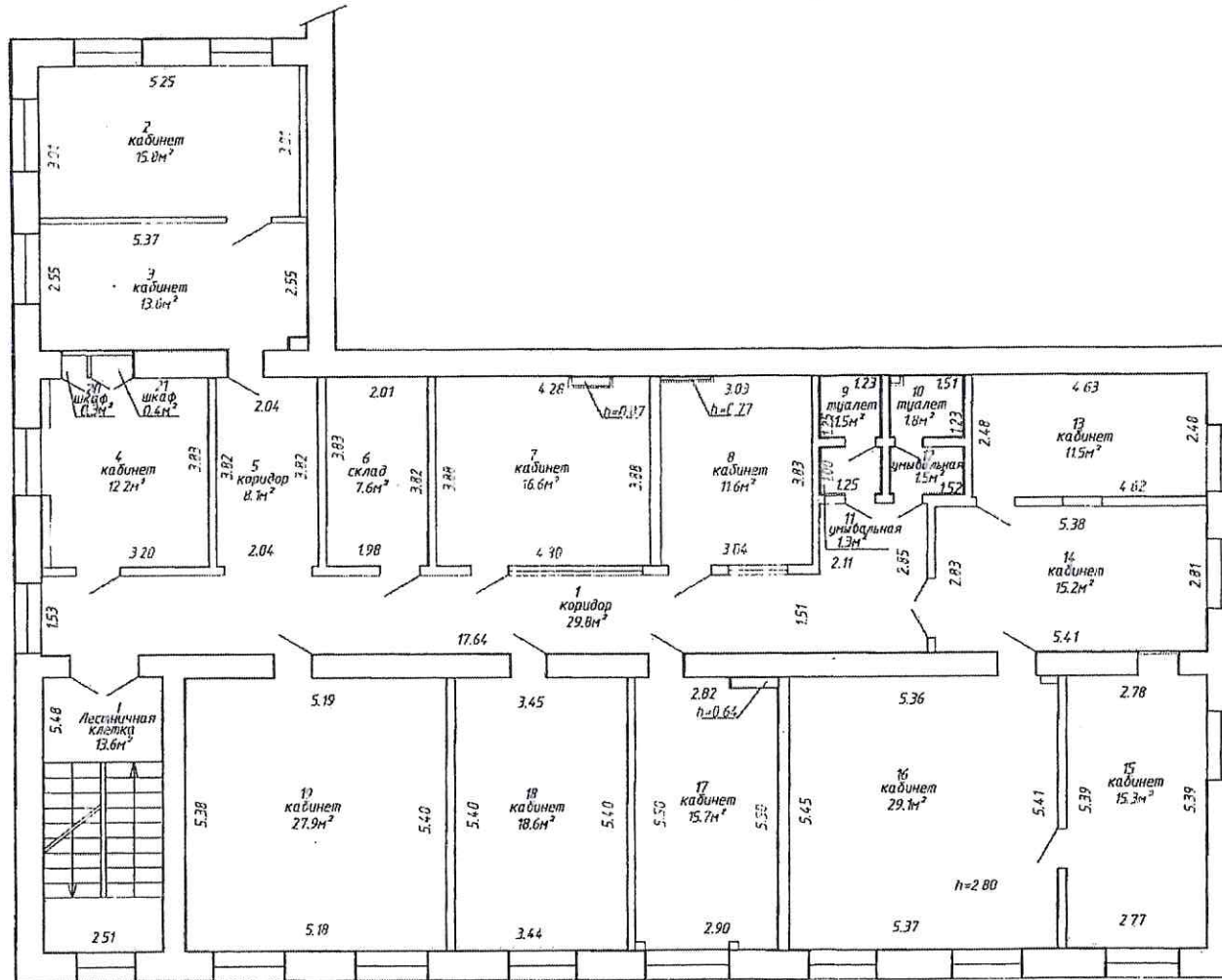
Положительный план
Секция (подъезд) - Этаж 1

Приложение 1



РУП "Минское городское агентство по государственной регистрации и земельному кадастру"			
Административно-бытовой корпус			
Республика Беларусь, г. Минск, ул. Жилтумача, 2Б			
Литер А1-3/к	Секция (подъезд)	Этаж: 1	
Секция утверждена: 14.06.2019			
Масштаб: 1:100	Лист: 1	Длина: 3	Ср.:
Составил: А.С.Смирнов	Проверил:	Дата: 24.06.2019	
Исполнил: Е.Э.Устинович		Дата: 16.07.2019	
Проектировщик: Н.И.Вероника		Дата: 18.07.2019	

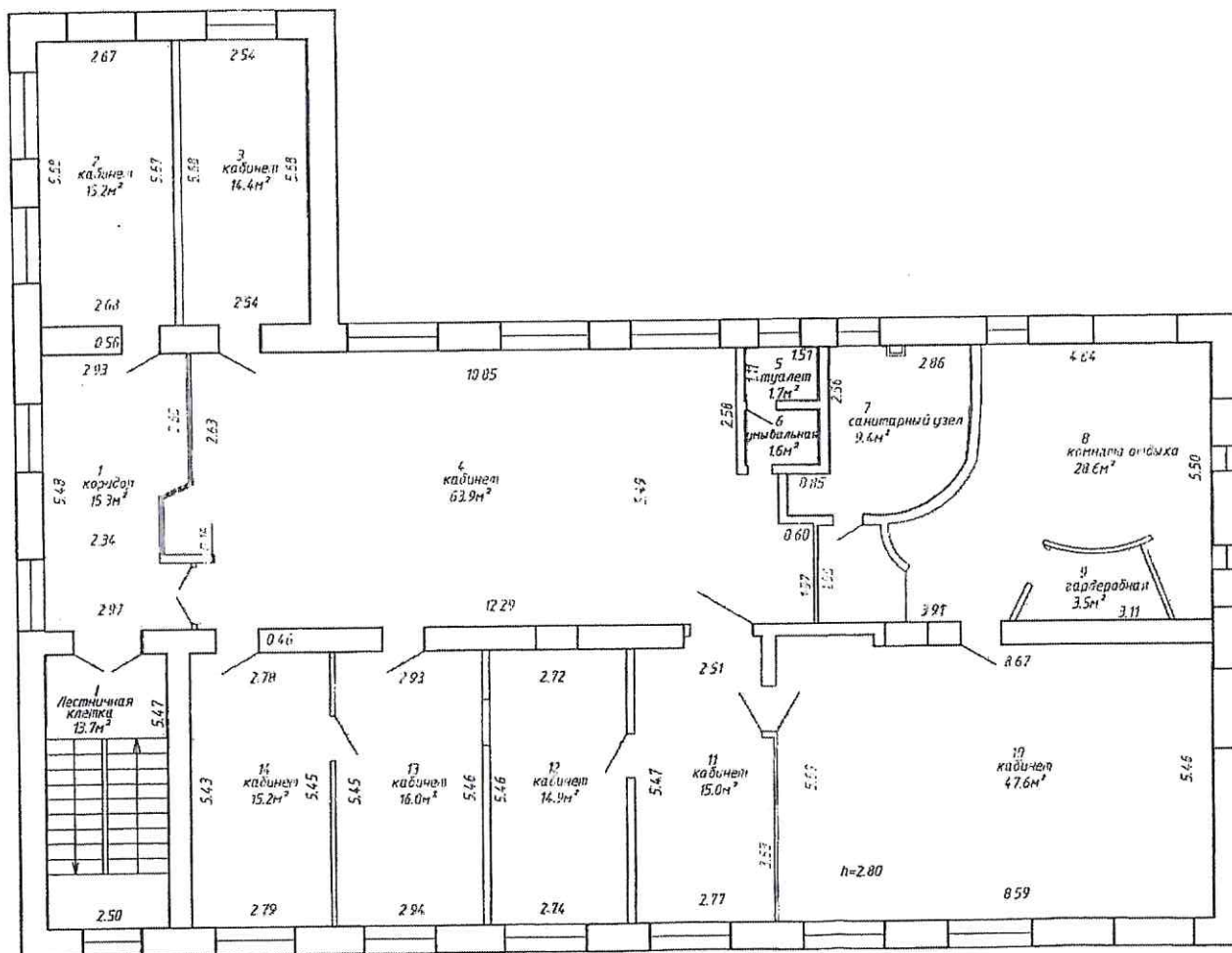
Поэтажный план
Секция (подъезд) - Этаж 2



РУП "Минское городское агентство по государственной регистрации и земельному кадастру"			
Административно-бытовой корпус			
Республика Беларусь, г. Минск, ул. Жилуновича, 2Б			
Литер А1-3/к	Секция (подъезд):-	Этаж: 2	
Составлен по состоянию на: 14.06.2019			
Масштаб	Лист - 2	Листов - 3	Стр. -
1:100	Инициалы, Фамилия	Подпись	Дата
Составил	А.С.Смирнова		24.06.2019
Изготовил	Е.Э.Устилович		16.07.2019
Проектировал	Н.И.Веренич		15 июля 2019

Поэтажный план
Секция (подъезд) - Этаж 3

Приложение 1

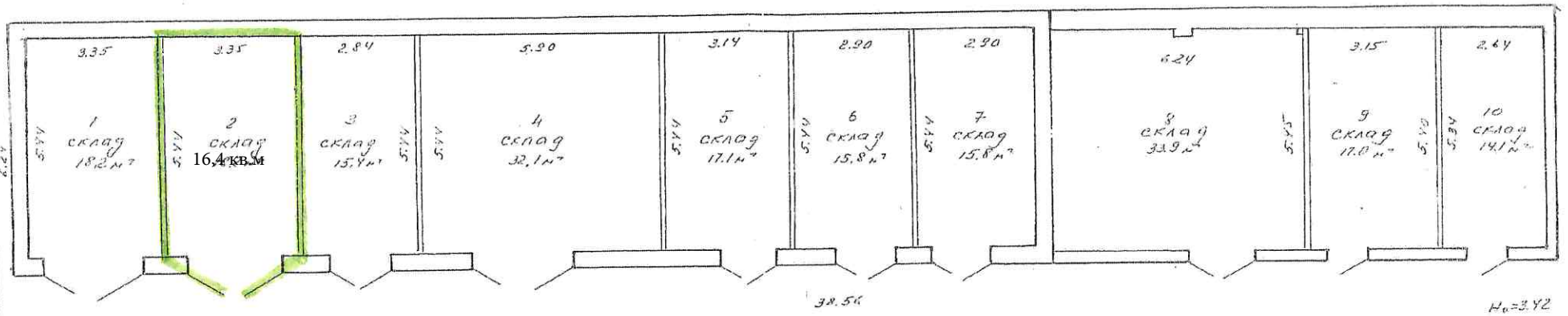


РУП "Минское городское агентство по государственной регистрации и земельному кадастру"			
Административно-бытовой корпус			
Республика Беларусь, г. Минск, ул. Жилуновича, 2Б			
Литер А1-3/к	Секция (подъезд):-	Этаж: 3	
Составлен по состоянию на: 14.06.2019			
Масштаб	Лист - 3	Листов - 3	Стр. -
1:100	Инициалы, фамилия	Подпись:	Дата
Составил	А.С.Смирнова		24.06.2019
Изготовил	Е.Э.Устилович		16.07.2019
Проверил	Н.И.Веренич		16.07.2019

Позтажны план
Секция (подъезд) - Этаж:1



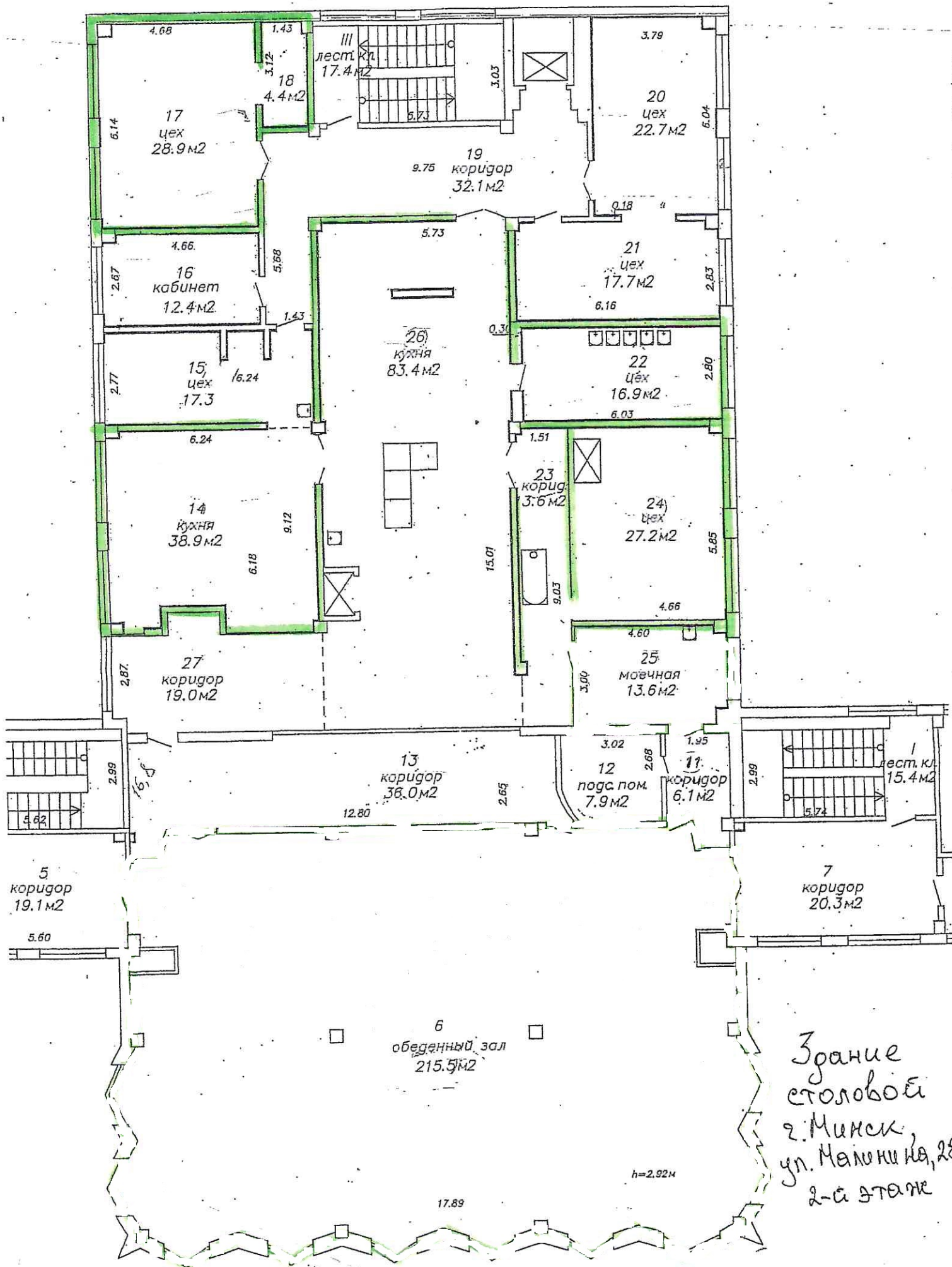
РУП "Минское городское агентство по государственной регистрации и земельному кадастру"			
Здание склада спецодежды, инвентаря			
Республика Беларусь, г. Минск, ул. Жилуновича, 2Б/1			
Литер В1/к	Секция (подъезд):-	Этаж: 1	
Составлен по состоянию на: 18.06.2019			
Масштаб	Лист -	Листов -	Стр. -
1:100	Инициалы, фамилия	Подпись	Дата
Составил	Т.П.Маковская	<i>[Signature]</i>	24.06.2019
Изготовил	Т.П.Маковская	<i>[Signature]</i>	24.06.2019
Проверил	А.Ч.Зуй	<i>[Signature]</i>	24.06.2019



КОММУНАЛЬНАЯ

КОММУНАЛЬНОЕ УПРАВЛЕНИЕ ПРЕДПРИЯТИЯ
 "БЮРО РЕКОНСТРУКЦИИ И ТЕХНИЧЕСКОЙ
 ИНВЕНТАРИЗАЦИИ ПРЕДПРИЯТИЯ "С.М.МОСКВА"

ул. Калужская ... кв. 25
 273-2 / 2250
 Дата: 19.11.2008
 Состав: Мухомов А.С.
 Выполнил: Мулик А.С.
 Проверил: Мухомов А.С.



Здание
столовой
г. Минск,
ул. Машинная, 28
2-й этаж